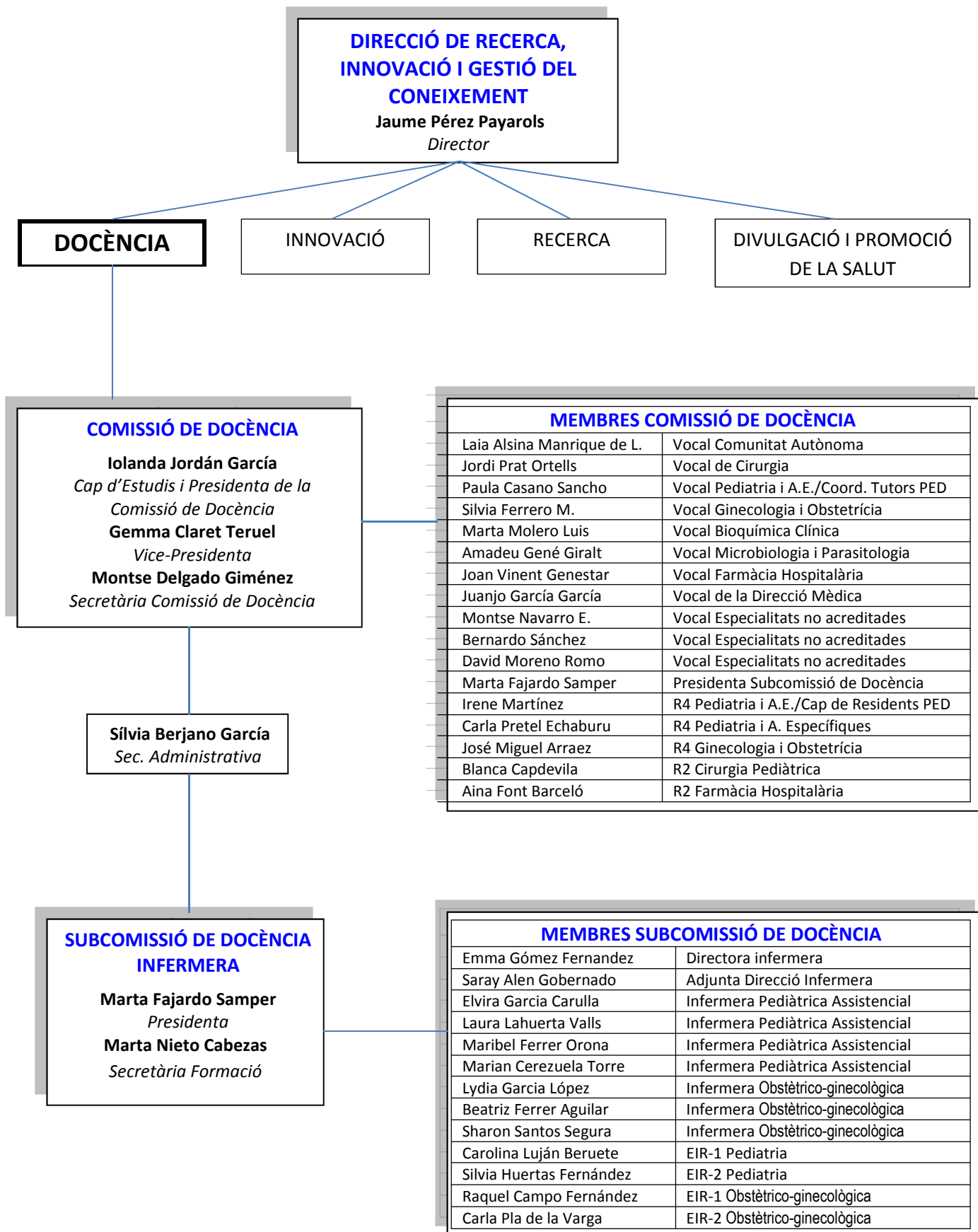


ORGANIGRAMA 2021:



**DIRECCIÓ DE RECERCA,
INNOVACIÓ I GESTIÓ DEL
CONEIXEMENT**
Jaume Pérez Payarols
Director

DOCÈNCIA

INNOVACIÓ

RECERCA

**DIVULGACIÓ I PROMOCIÓ
DE LA SALUT**

COMISSIÓ DE DOCÈNCIA
Iolanda Jordán García
Cap d'Estudis i Presidenta de la
Comissió de Docència
Gemma Claret Teruel
Vice-Presidenta
Montse Delgado Giménez
Secretària Comissió de Docència

Sílvia Berjano García
Sec. Administrativa

**SUBCOMISSIÓ DE DOCÈNCIA
INFERMERA**
Marta Fajardo Samper
Presidenta
Marta Nieto Cabezas
Secretària Formació

MEMBRES COMISSIÓ DE DOCÈNCIA	
Laia Alsina Manrique de L.	Vocal Comunitat Autònoma
Jordi Prat Ortells	Vocal de Cirurgia
Paula Casano Sancho	Vocal Pediatria i A.E./Coord. Tutors PED
Sílvia Ferrero M.	Vocal Ginecologia i Obstetrícia
Marta Molero Luis	Vocal Bioquímica Clínica
Amadeu Gené Giralt	Vocal Microbiologia i Parasitologia
Joan Vinent Genestar	Vocal Farmàcia Hospitalària
Juanjo García García	Vocal de la Direcció Mèdica
Montse Navarro E.	Vocal Especialitats no acreditades
Bernardo Sánchez	Vocal Especialitats no acreditades
David Moreno Romo	Vocal Especialitats no acreditades
Marta Fajardo Samper	Presidenta Subcomissió de Docència
Irene Martínez	R4 Pediatria i A.E./Cap de Residents PED
Carla Pretel Echaburu	R4 Pediatria i A. Específiques
José Miguel Arraez	R4 Ginecologia i Obstetrícia
Blanca Capdevila	R2 Cirurgia Pediàtrica
Aina Font Barceló	R2 Farmàcia Hospitalària

MEMBRES SUBCOMISSIÓ DE DOCÈNCIA	
Emma Gómez Fernandez	Directora infermera
Saray Alen Gobernado	Adjunta Direcció Infermera
Elvira Garcia Carulla	Infermera Pediàtrica Assistencial
Laura Lahuerta Valls	Infermera Pediàtrica Assistencial
Maribel Ferrer Orona	Infermera Pediàtrica Assistencial
Marian Cerezuela Torre	Infermera Pediàtrica Assistencial
Lydia Garcia López	Infermera Obstètrico-ginecològica
Beatriz Ferrer Aguilar	Infermera Obstètrico-ginecològica
Sharon Santos Segura	Infermera Obstètrico-ginecològica
Carolina Luján Beruete	EIR-1 Pediatria
Sílvia Huertas Fernández	EIR-2 Pediatria
Raquel Campo Fernández	EIR-1 Obstètrico-ginecològica
Carla Pla de la Varga	EIR-2 Obstètrico-ginecològica